

## PRODUCTO

### RUEDA PARA MUEBLE. CARGA HASTA 40 KG.

#### ► DESCRIPCIÓN

Ruedas de goma gris inyectada especialmente indicada para soportar cargas hasta 40 Kg. Se aplica en expositores, muebles, percheros, vitrinas, displays, estanterías, carros catering.  
PGI: No ralla el suelo. Silenciosa y no deja huella.

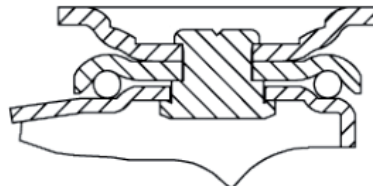
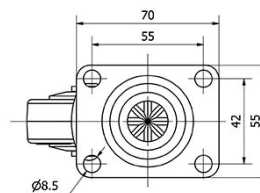
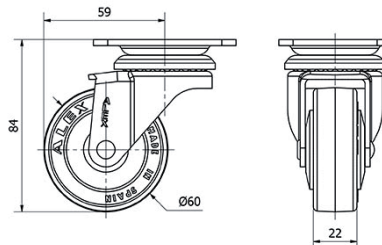
#### ► CARACTERÍSTICAS

- Tipo Soporte:** Giratorio.
- Tipo Fijación:** Pletina.
- Tipo Freno:** Sin Freno.
- Material:** Goma.
- Cojinete:** Liso.
- Diámetro (mm):** 60.
- Ancho de banda (mm):** 22.
- Medidas de la placa (mm):** 70x55.
- Distancia entre agujeros (mm):** 55x42.
- Diámetro agujero (mm):** 8.
- Radio de giro (mm):** 59.
- Altura total (mm):** 84.
- Capacidad de carga (kg):** 40.
- Peso Unitario de la rueda (kg):** 0,34.
- Volumen (cm<sup>3</sup>):** 434.

#### ► ACABADO

Gris.

## IMÁGENES



### COMPONENTES

#### Soporte

Soporte embutido con chapa de acero hasta 2 mm de espesor. Acabado cincado brillante. Soporte con rodamiento de bolas. Fabricadas según normas europeas EN 12528.

#### Aro

- Núcleo de poliamix y banda de goma gris.
- Rango de temperatura: -20° + 60°.
- Facilidad de desplazamiento: Bueno.
- Ruido durante la marcha: Muy bueno.
- Protección del suelo: Muy bueno.