

PRODUCTO

BARRA DE APOYO RECTA CABINA SANITARIA

► DESCRIPCIÓN

Barra de apoyo, recta, con roseta, de 300 y 600 milímetros de longitud, para fijar en la pared. Proporciona un punto de apoyo que evita una caída o ayuda a la incorporación. Fabricada en acero inoxidable satinado. Dos puntos de anclajes.

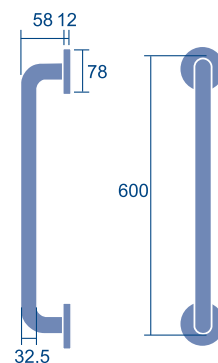
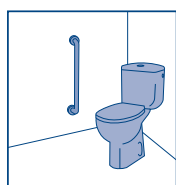
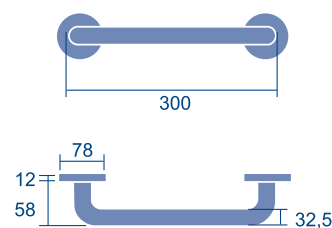
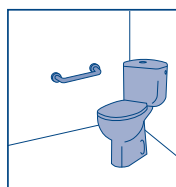
► CARACTERÍSTICAS

Medida: 300 mm y 600 mm.

► ACABADOS

Acero inoxidable.

IMÁGENES



OTROS DATOS

Medida: 300 mm.

Referencia: BA001.

Código: 23229.

Medida: 600 mm.

Referencia: BA002.

Código: 23230.