

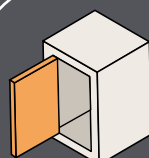
PUERTAS ESCAMOTEABLES

Nuevo y optimizado sistema para ocultar las puertas en los laterales de los muebles y armarios. Este kit de bisagras, barras y guías, ideados para puertas de hasta 2400 mm de altura y 20 Kg de peso, se ha desarrollado y mejorado, para un deslizamiento suave y continuo, evitando también el descuelgue de la puerta.

**NUEVO SISTEMA
ALT-ST**



DISEÑO LIMPIO



**PUERTAS OCULTAS
EN LOS LATERALES
DEL MUEBLE**

Peso máx. 20 Kg

Altura máx. 2400 mm

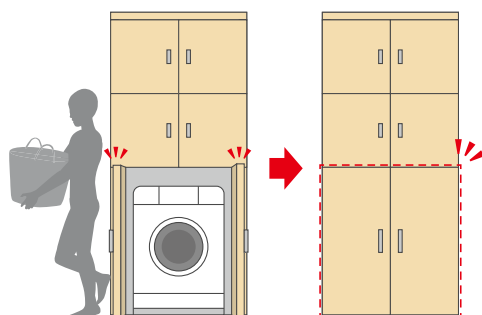
Deslizamiento suave y continuo

Sistema que evita el descuelgue de la puerta

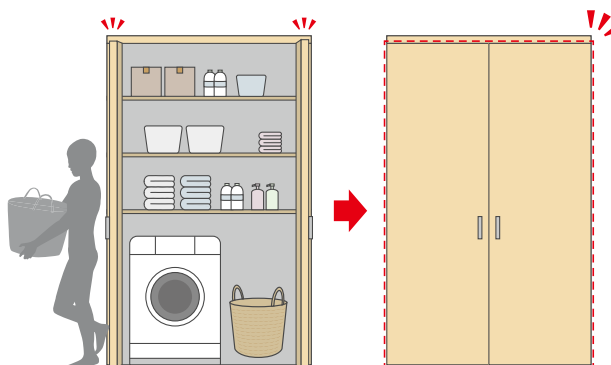


El nuevo sistema ALT-ST soporta hasta 20 Kg

Modelo original / ALT-2V



Nuevo modelo / ALT-ST



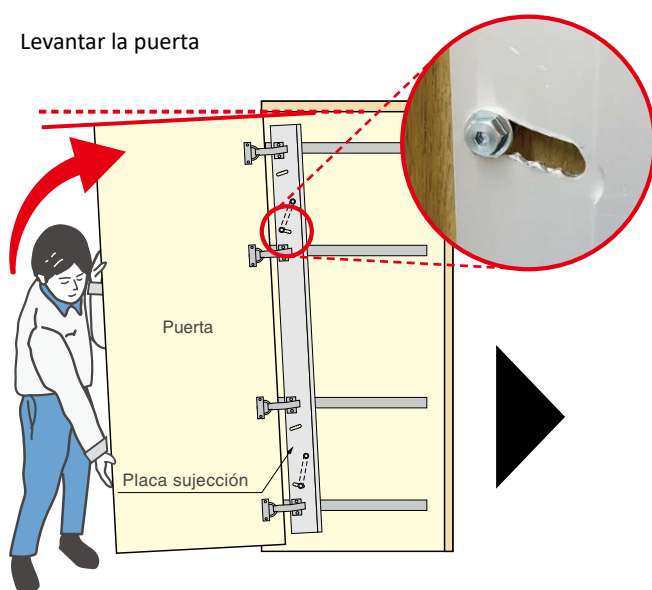
Nueva función anti-cabeceo

Regulación del ángulo de la puerta

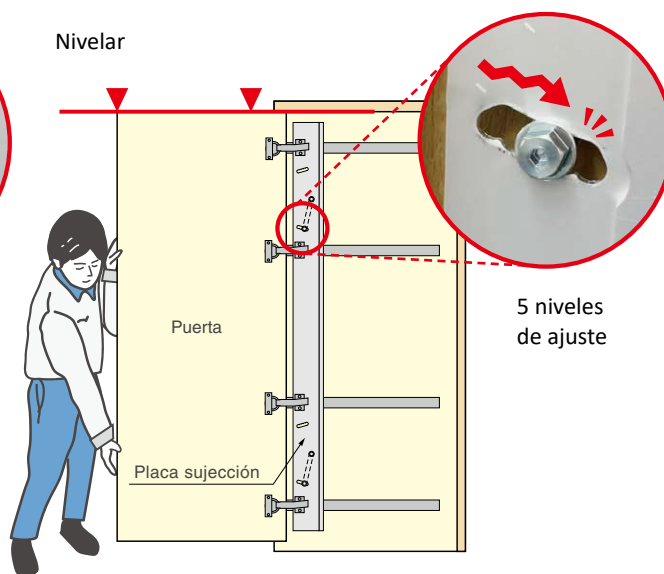
Video Link



Levantar la puerta



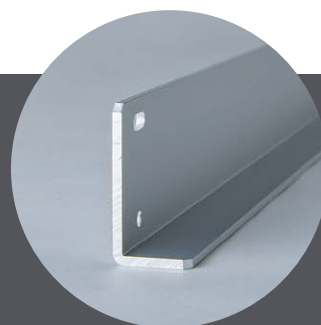
Nivelar



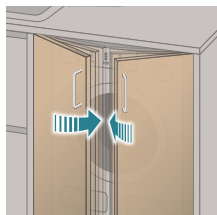
5 niveles de ajuste

Placa de sujeción en "L" más resistente

La placa de sujeción, que soporta el peso de la puerta, tiene forma de "L". Esto mejora su rigidez y reduce significativamente el cabeceo de la puerta. La ALT-ST20 incluye dos placas de sujeción que pueden alojar puertas de hasta 20 kg de peso.



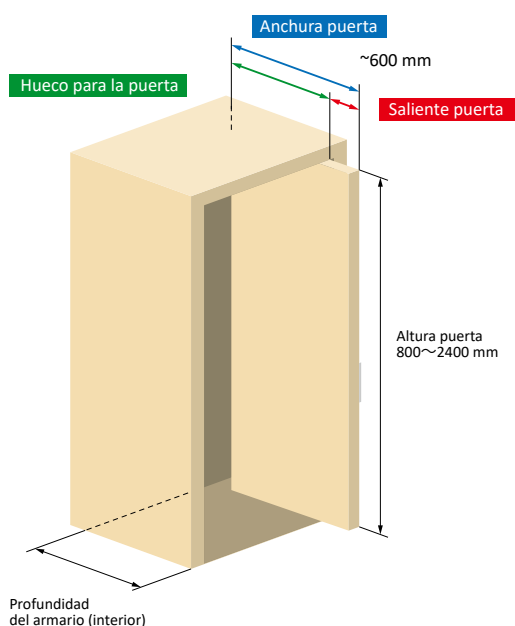
Nuevo sistema ALT-ST, para puertas de 1200 a 2400 mm y máximo d 20 Kg



Cierre suave

Para un funcionamiento silencioso que además reduce el riesgo de lesiones en los dedos.

$$\text{Saliente puerta} = \text{Anchura puerta} - \text{Hueco para la puerta}$$



Cómo calcular cuánto sobresaldrá la puerta



Bisagra acodada

ALT-ST20-D10

Overlay on side board: 10 mm

2 últimos dígitos de la ref. de artículo	Profundidad del armario (interior)	Hueco que ocupa la puerta
16	420	268
19	496	344
22	572	420
24	623	471
28	725	573

Los tableros superior e inferior no están superpuestos por las puertas.



Bisagra superacodada

ALT-ST20-D360

2 últimos dígitos de la ref. de artículo	Profundidad del armario (interior)	Hueco que ocupa la puerta
16	412+Grosor puerta	269+Grosor puerta
19	488+Grosor puerta	345+Grosor puerta
22	564+Grosor puerta	421+Grosor puerta
24	615+Grosor puerta	472+Grosor puerta
28	717+Grosor puerta	574+Grosor puerta

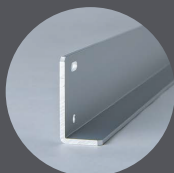
El grosor de puerta recomendado depende del tipo de armario:

- Bisagra recta: 18~20 mm
- Bisagra super acodada: 18~20 mm

Kit de bisagras + placa de conexión

Peso puerta 15-20 Kg

Código	Tipo bisagra	Altura puerta (mm)
93505	Acodada	1200-1600
93506	Superacodada	1200-1600
93507	Acodada	1600-2000
93508	Superacodada	1600-2000
93509	Acodada	2000-2400
93510	Superacodada	2000-2400



Guía de rodamientos

Código	Modelo	Profundidad armario
93500	16	412 + grosor puerta
93501	19	488 + grosor puerta
93502	22	564+ grosor puerta
93503	24	615+ grosor puerta
93504	28	717+ grosor puerta

*Para puertas de altura entre 1200-1600mm se requieren 3 guías, para altura de puerta de 1600-2400 mm se requieren 4 guías.

